



ESG



# RELATÓRIO 2023



ENVIRONMENTAL SOCIAL GOVERNANCE









# C O N T E Ú D O

**03** SOBRE O RELATÓRIO

**04** MENSAGEM DO PRESIDENTE

**06** PERFIL  
COMO TUDO COMEÇOU  
LINHA DO TEMPO

**09** NOSSOS  
COMPROMISSOS

**11** AMBIENTAL

**27** SOCIAL

**55** GOVERNANÇA

**61** AGRADECIMENTOS

**62** CRÉDITOS

# SOBRE O RELATÓRIO

Desde sua fundação, a Marini Compensados acompanha a evolução das preocupações mundiais relacionadas ao cuidado com o meio ambiente e com o desenvolvimento social. Chegando aos 20 anos de funcionamento, contamos com várias certificações e programas acerca dos temas, além de uma governança sólida e compatível com o crescimento da empresa. Os novos tempos pedem por responsabilidade nos quesitos ESG e nosso compromisso é cada vez maior, e através deste relatório buscamos demonstrá-lo nas ações de 2023.







# M E N S A G E M



## **ESG** *no* **CENTRO DOS NEGÓCIOS**

Nós da Marini Compensados estamos comprometidos com as práticas ESG, e entendemos que é extremamente importante conciliar nosso desenvolvimento econômico com responsabilidade socioambiental e governança, e que este é o caminho para garantir um futuro mais sustentável.

Trabalhamos com florestas plantadas, um recurso renovável, que precisam ser geridas de maneira responsável para garantirmos a perenidade dos negócios.

Acreditamos que uma governança sólida é a base para a implementação eficaz das práticas ambientais e sociais.

Nesse relatório compartilhamos nossas práticas de 2023 que vêm de encontro ao significado de ESG.

**RONI MARINI**  
CEO MARINI COMPENSADOS











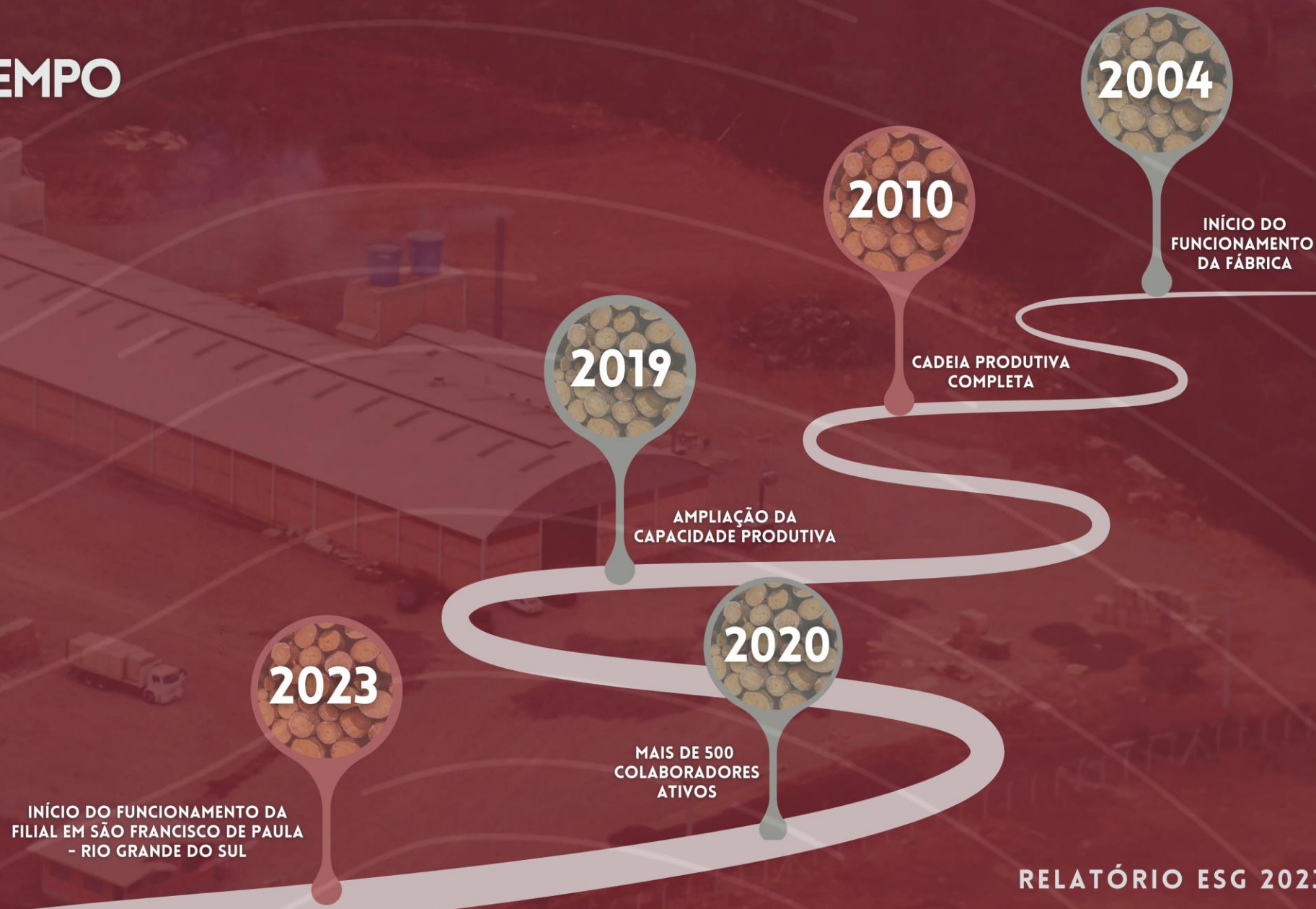
## COMO *tudo* COMEÇOU

A Marini Indústria de Compensados foi fundada em 2004, na cidade de Palmas - Paraná. As atividades da fábrica iniciaram em um barracão de 2500m<sup>2</sup> de área construída. Este início teve como objetivo a montagem e acabamento dos painéis de compensado. No princípio tivemos como matéria-prima lâminas que eram adquiridas de terceiros.

Com o desenvolvimento da empresa e na busca contínua por melhorias e investimento em maquinário cada vez mais desenvolvido, iniciou-se o processo de laminação em 2010. Dessa forma, adquiriu-se o controle sobre todos os processos da manufatura do compensado.



# LINHA do TEMPO







# Nossos Compromissos





## COMPROMISSOS *para o* FUTURO

O foco para até 2030 é atingir a sustentabilidade em termos de matéria-prima, já que a madeira de pinus é um ativo que leva no mínimo 15 anos para ficar pronta para o processamento. Quando falamos em sustentabilidade nesse quesito, referimo-nos a compra de ativos de florestas e terras de plantio suficientes para que nosso ciclo seja 100% abastecido por ativos próprios, garantindo a longevidade do negócio. Em termos sociais, estamos comprometidos com as sociedades de Palmas, e mais recentemente de São Francisco de Paula, não só com os colaboradores, mas também com os arredores e parceiros. Já a governança segue um processo intenso de profissionalização e fortalecimento organizacional, onde o conselho e os comitês implementam mensalmente novos projetos, métodos e desafios.



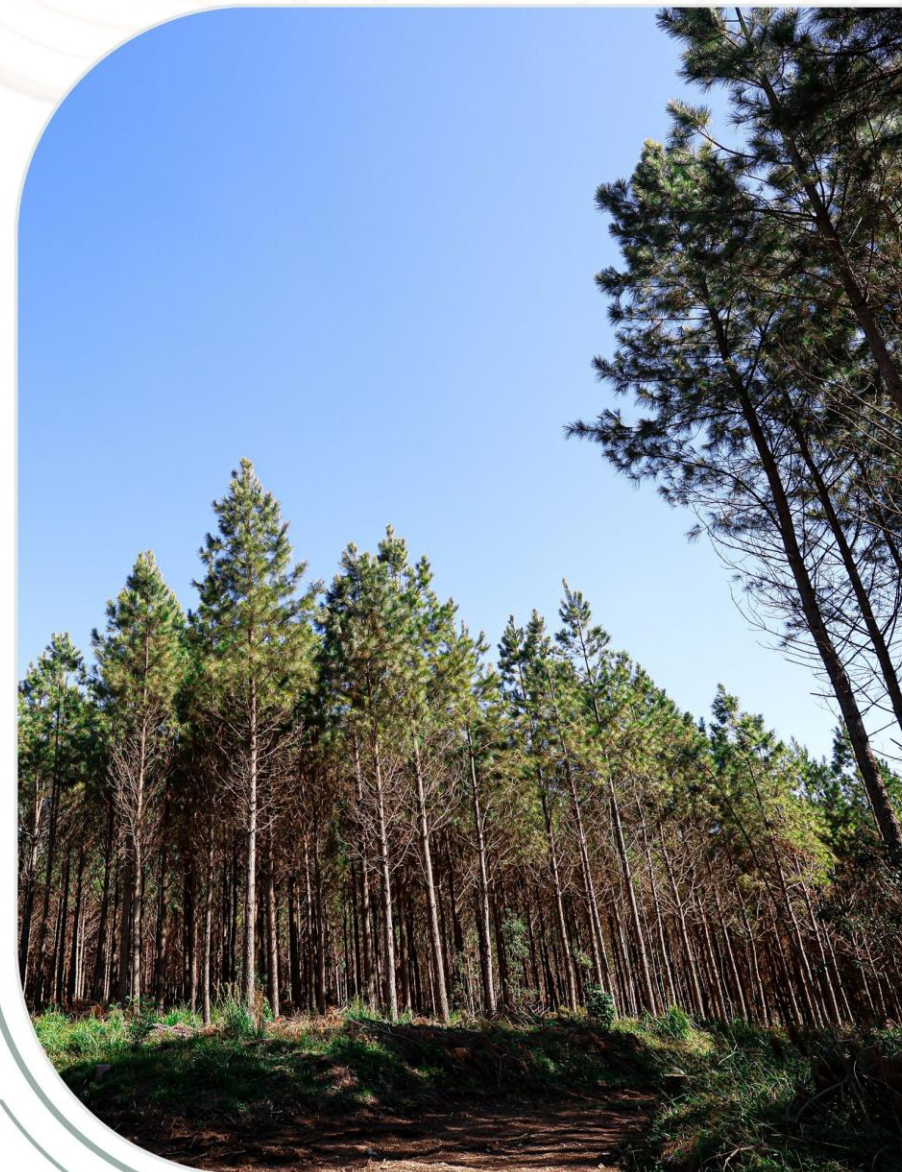


A M B I E N T A L



# AMBIENTAL

O princípio Environmental (E), ou Ambiental (A) na tradução direta, refere-se fundamentalmente à gestão responsável dos recursos naturais e mitigação dos impactos ambientais. Assim, pensando no futuro, a Marini e seus acionistas investem em matéria-prima provinda totalmente de reflorestamentos, além de manter grande percentual de matas nativas em suas propriedades, buscando atingir os mínimos impactos ambientais possíveis e atender à legislação ambiental vigente para garantir a longevidade do negócio.







# BIODIVERSIDADE



# AMBIENTAL

## Biodiversidade

Em 2023, foi selecionada uma propriedade de um dos fornecedores para implantação de atividades de monitoramento de fauna.

A Fazenda escolhida faz parte do Bioma Mata Atlântica, composta por formação nativa de Floresta Ombrófila Mista ou Mata de Araucárias, região de ecossistema relevante, inserida em um raio de até 50 km de diferentes unidades de conservação, como o Parque Nacional das Araucárias, Estação Ecológica da Mata Preta e o Refugio da Vida Silvestre dos Campos de Palmas. Do Total dos 851,83 hectares localizados em Passos Maia - Santa Catarina, o uso do solo atual é composto por 65% da sua cobertura com vegetação nativa em estágio médio e avançado de regeneração, com inúmeros exemplares de Araucária (*Araucaria angustifolia*) Considerada Criticamente em Perigo (IUCN, 2021); Em perigo (MMA, 2014); Criticamente em Perigo (Consema – SC, 2014), representando mosaico significativo em nível e paisagem.





## AMBIENTAL

### Biodiversidade

Através de armadilhas fotográficas instaladas em pontos das estradas internas e aceiros onde foram identificados inicialmente diferentes rastros e pegadas de animais, a rotina da coleta de dados é realizada semanalmente e a análise das fotos e vídeos possibilita a criação de um banco de dados armazenado em planilha eletrônica com registros de quantidade e frequência de espécies silvestres da fauna.

Em novembro de 2023, na oitava semana de monitoramento os resultados já identificaram uma presença do segundo maior felino brasileiro: a Onça-parda (*Puma concolor*) Vulnerável (ICMBio, 2018); Em Perigo (Consema – SC, 2014), altamente sensível à caça e ao desmatamento, um animal que precisa de grandes territórios de floresta e disponibilidade de presas para sobreviver.





# AMBIENTAL

## Biodiversidade



*Puma concolor* - Faz. Santo Agostinho - Passos Maia/SC

11-14-2023 01:06:12







RESPONSABILIDADE COM RECURSOS HÍDRICOS



## AMBIENTAL

### Captação

Toda água utilizada no processo produtivo, bem como a utilizada na higienização e rotina dos trabalhadores, são provenientes de três fontes: da captação de rede pública, de poços artesianos e em pequena proporção de captação superficial em reservatório artificial. Todas as formas de captação são outorgadas junto ao órgão governamental responsável.

Em algumas atividades da empresa, a água utilizada é tratada e retorna para ser reaproveitada no mesmo processo.

Nas duas fábricas a Marini utiliza a captação em poços artesianos, sendo monitorados os parâmetros os quais constam em outorga. A água é utilizada principalmente para a geração de vapor.

Na unidade matriz em Palmas - PR, a captação superficial representa 20%, a subterrânea 80%. Na unidade filial em São Francisco de Paula - RS, a captação hídrica é 100% subterrânea.





## Gestão da Água

# AMBIENTAL

## Reuso de água

Com o objetivo de melhorar o uso da água e possibilitar avanços no aumento da eficiência hídrica, realizamos frequentes monitoramentos do consumo e reuso de água no processo. Atualmente, utilizamos água de reuso juntamente à proveniente de outras fontes no tratamento de toras (cozimento) e principalmente na geração de vapor.

A Marini desenvolveu um projeto que alterou toda a estrutura de utilização de vapor, fazendo com que o condensado retorne à origem e seja armazenado para reuso na geração de vapor, havendo uma redução de mais de 40% no consumo de água subterrânea.





# AMBIENTAL

## Efluentes e Descarte de água

O maior volume de efluentes líquidos ocorre apenas em uma parte do processo produtivo (cozimento de toras). Esses efluentes constam em licença ambiental do Instituto Água e Terra – IAT, visando sempre o atendimento as legislações ambientais com foco no CONAMA e CONSEMA.

Em ambas as unidades matriz e filial, o efluente gerado no cozimento retorna para o processo juntamente com a adição de água de captação superficial, e ao final do ciclo parte da água evapora e parte regressa para o processo, tornando o ciclo fechado e assim não há descarte de efluente.



# AMBIENTAL

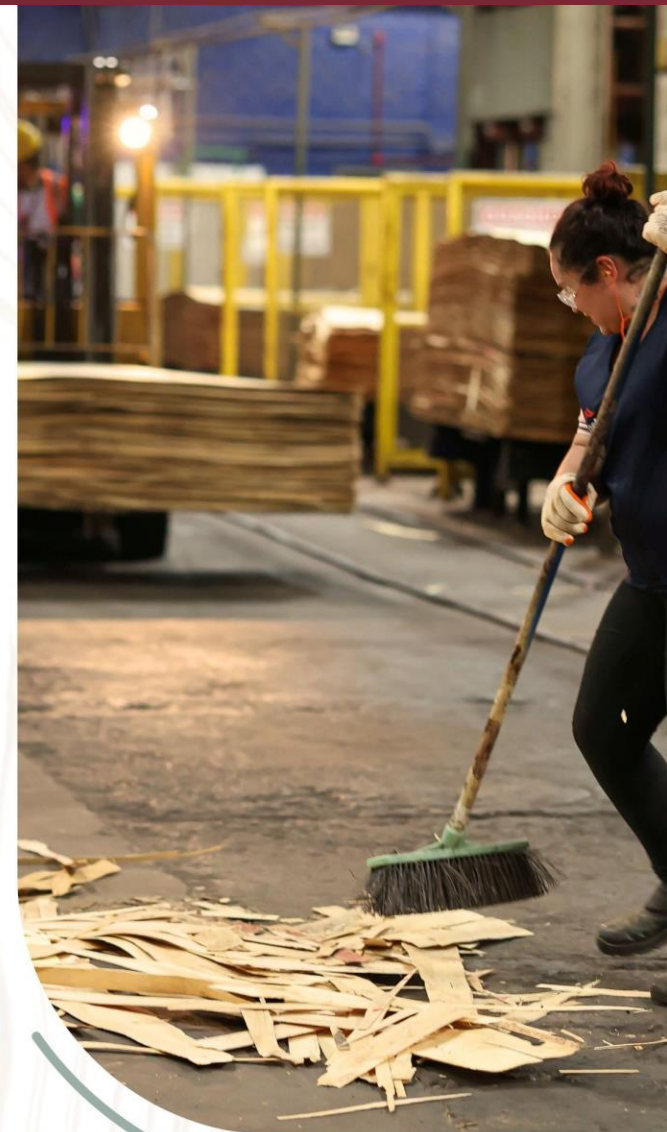
## Gerenciamento de resíduos sólidos

Conforme política ambiental da Marini, trabalhamos na priorização da redução de resíduos gerados e consequente diminuição no impacto ambiental, estimulando práticas de consumo mais responsáveis.

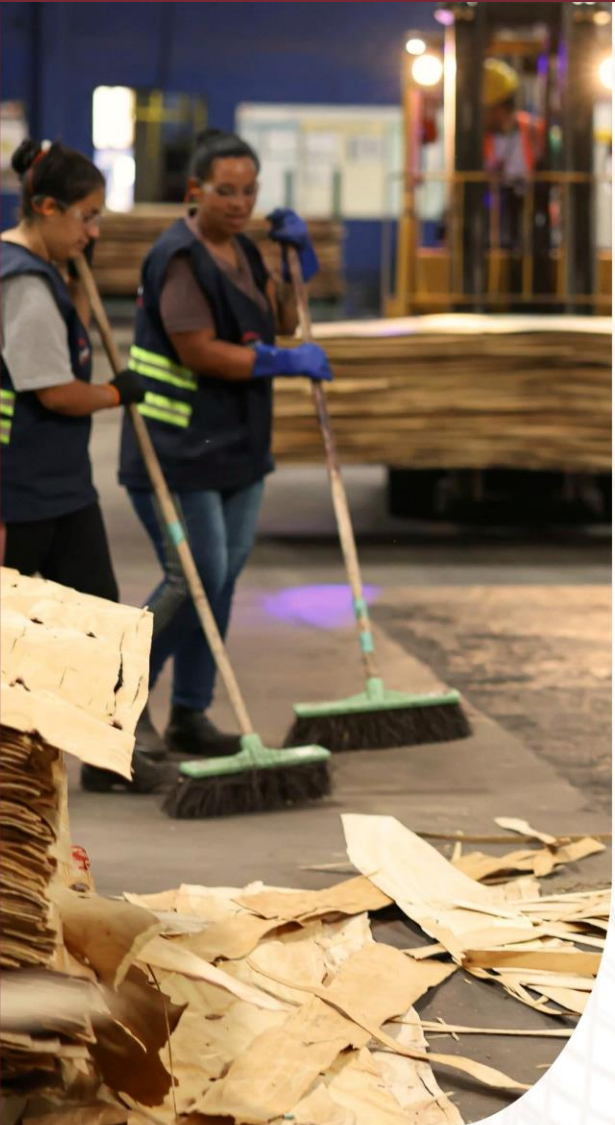
Os resíduos sólidos são monitorados pelo Plano de Gerenciamento de Resíduos Sólidos – PGRS. O plano é revisado sempre que necessário, e pelo menos uma vez ao ano, sendo aplicado pela equipe responsável pelo monitoramento dos resíduos.

Esse mesmo grupo monitora a geração e a destinação dos resíduos, assim como incentiva a sua redução. Em média 80% dos resíduos sólidos são reaproveitados internamente (resíduos de madeira).

Uma parcela dos resíduos sólidos não aproveitados no processo são destinados a aterros licenciados. Estudos estão sendo realizados com o intuito de eliminar a deposição de resíduos em aterros.







## Resíduos

Demais resíduos sólidos são destinados à reciclagem por terceiros. Atualmente possuímos um processo de reciclagem eficiente, desde a origem à deposição final. Uma das ações que possibilitou esse sucesso foi a implantação do sistema 5S's, o qual teve início no ano de 2019.

Os óleos em geral também são encaminhados aos terceiros recicladores licenciados, que realizam o refino.

# AMBIENTAL

## Gerenciamento de resíduos sólidos

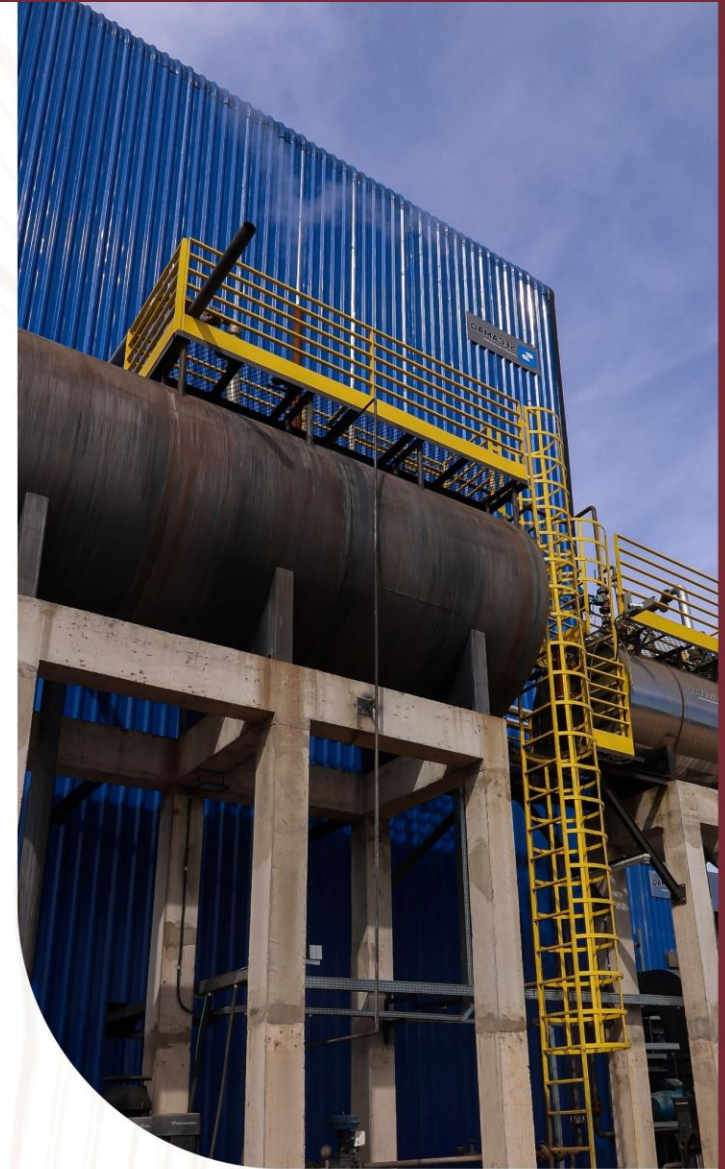
No planejamento das ações ambientais constam as melhorias nos indicadores de resíduos, bem como as consequentes metas de redução. Um novo modelo de gestão destes indicadores está sendo criado com o intuito de obtermos resultados mais precisos e diretos, evoluindo nas práticas de sustentabilidade.



# AMBIENTAL

## Emissões e eficiência energética

As emissões atmosféricas são monitoradas semestralmente e anualmente. As fontes de emissões são gerenciadas conforme resultados quantitativos, e estão de acordo com as normativas vigentes que determinam os seus limites, sendo possível observar principalmente uma queda na emissão de dióxido de carbono entre os anos de 2022 e 2023. Ao longo de quatro anos a queda nas emissões de gases foram de grande importância, e isso se deve a investimentos realizados na troca de maquinário e modernização dos sistemas, aumentando a eficiência energética.







# AMBIENTAL

## Emissões e eficiência energética

Mesmo havendo aumento de produção nos anos de 2022 e 2023, o consumo de GLP foi reduzido. Uma das iniciativas para redução do consumo de combustíveis de fontes não renováveis foi a substituição de algumas máquinas e equipamentos.

### CONSUMO DE COMBUSTÍVEIS

<b>FONTES NÃO RENOVÁVEIS</b>	<b>2022</b>	<b>2023</b>
<b>DIESEL</b>	<b>295.198 L</b>	<b>375.500 L</b>
<b>GLP</b>	<b>23.478 KG</b>	<b>15.720 KG</b>
<b>FONTES RENOVÁVEIS</b>		
<b>BIOMASSA</b>	<b>7.488 T</b>	<b>8.100 T</b>



# AMBIENTAL

## Emissões e eficiência energética

Quem consome energia de fontes incentivadas pelo governo, como eólica, solar fotovoltaica, biomassa, ou, ainda, proveniente de Pequenas Centrais Hidrelétricas (PCHs), colabora para reduzir as emissões de gases poluentes na atmosfera.

Para a emissão dos certificados, são usados nos cálculos a metodologia proposta pelo protocolo GHG, também conhecido como Greenhouse Gas Protocol, que quantifica a emissão de gás de efeito estufa que é evitada toda a vez que uma empresa troca de uma fonte de energia não renovável e adota uma fonte de energia renovável. A metodologia é a mais utilizada internacionalmente por governos e empresas quando o assunto diz respeito às emissões de gases de efeito estufa. É compatível com a norma ISO 14.064 e com os métodos de quantificação do Painel Intergovernamental de Mudanças Climáticas (IPCC).

Este é mais um benefício da liberdade no mercado de energia elétrica. Mais do que reduzir simplesmente o custo da conta de energia, a migração permite a escolha de uma fonte que reduza também os impactos ambientais. Com a condição de contratação de fontes incentivadas por consumidores especiais, a busca por economia passou a fomentar algo ainda mais importante: o crescimento das fontes alternativas limpas no Brasil.



\*Procedimentos do GHG Protocol Corporate Standard  
Metodologia de Cálculo utilizada:  
WRI World Resources Institute



# CERTIFICAÇÕES

**UK  
CA**

**PS1-19**



**CE 2+**

**CE 4**







S O C I A L



# SOCIAL

## Valorizar a *vida* e as *pessoas*...

O valor mais importante para a Marini é a força que nos move, e essa força se inicia pelas mentes e pelas mãos de homens e mulheres – colaboradores, parceiros, clientes, fornecedores, comunidade...

Valorizar é cuidar, ouvir, treinar, incluir, gerar oportunidades e investir em benefícios para todos.

Temos orgulho por sermos conhecidos como empresa humana, que contribui com os seus e com a sociedade em que está inserida.

Além da humanidade, nosso maior princípio dentro de toda a cadeia de produção é a segurança no trabalho, a qual fazemos questão de manter em maior grau de importância, até mesmo acima da produtividade – seja na floresta, na fábrica ou na logística.





ENVIRONMENTAL SOCIAL GOVERNANCE

S O C I A L



S E G U R A N Ç A

Marply Marini  
COMPENSADOS



## SOCIAL

# SEGURANÇA DO TRABALHO

Somos uma grande geradora de empregos e reconhecemos nossas responsabilidades nas áreas de saúde, segurança e meio ambiente. É por isso que esses aspectos constituem prioridades para a Marini Indústria de Compensados. Adotamos uma abordagem holística, que não apenas nos ajuda a minimizar os riscos gerados por nossas atividades econômicas, mas também cria oportunidades.

Nossos objetivos são assegurar a melhoria contínua e a excelência na qualidade e execução das atividades relativas ao Bem Estar, Segurança do Trabalho e Saúde Ocupacional.

As equipes são frequentemente treinadas e preparadas para operar e manter locais de trabalho seguros e os colaboradores livres de lesões, sendo estendidas a todos os terceiros.





# SEGURANÇA

## Prevenção

O cuidado com a Saúde e Segurança é aplicado a todos que ingressam na empresa. O primeiro contato do funcionário, prestador de serviço ou mesmo visitante é com as diretrizes de Segurança do Trabalho, que são aplicadas no *onboarding*. Para a manutenção das informações de segurança, os trabalhadores passam por treinamentos periódicos, sendo em muitos casos em forma de Diálogos Diários de Segurança – DDS.

Durante a vida laboral dos nossos trabalhadores, diversas ações são realizadas a fim de fortalecer a cultura de segurança. As ações englobam também os cuidados e alertas com a saúde mental dos trabalhadores.





# SEGURANÇA

## Segurança tratada com seriedade

Analizamos e detalhamos os riscos ambientais através da Análise Preliminar de Riscos (APR) e a Análise de riscos (AR), juntamente com os programas de Saúde e Segurança do Trabalho. O Programa de Gerenciamento de Riscos – PGR e o Programa de Controle Médico de Saúde Ocupacional – PCMSO compõem uma gama de iniciativas responsáveis pela manutenção do planejamento de ações de segurança, além de campanhas de Saúde e CIPA (Comissão Interna de Prevenção de Acidentes).

A Marini possui SESMT próprio, com pronto atendimento às mais diversas situações que envolvem a saúde e segurança dos trabalhadores. Há um projeto em andamento para ampliação e criação do ambulatório especializado, que irá possibilitar o atendimento rápido e preciso das possíveis enfermidades ocupacionais.







# SEGURANÇA

**Segurança tratada com seriedade**

Medimos nosso progresso em segurança através de indicadores, e consideramos todas as lesões, independentemente da gravidade. Contudo, a prioridade de análise é para os casos mais graves e para aqueles de maior frequência.

Em caso de ocorrência de acidente de trabalho é realizada a análise técnica fundamentada em metodologias específicas que nos permitem identificar a causa raiz, para que sejam tomadas as devidas ações visando evitar a recorrência.

**Lesões graves em 2022/2023:**

ACIDENTES DE TRABALHO		
	2022	2023
<b>PRÓPRIOS</b>	<b>4</b>	<b>0</b>
<b>TERCEIROS</b>	<b>0</b>	<b>0</b>

**No mês de outubro de 2023 foi comemorado 365 dias sem acidentes de trabalho.**

O marco foi celebrado por todos os colaboradores com um evento festivo.





S O C I A L





O ano de abertura da planta filial foi marcado pelo fortalecimento social, sendo que nos inserimos em mais um Estado com outra cultura, legislações específicas e desafios ainda maiores.





A filial situada em São Francisco de Paula no estado do Rio Grande do Sul, iniciou suas atividades no dia 08/05/2023 com um quadro de 63 colaboradores, e finalizou 2023 com 107 pessoas, sendo a Marini uma das maiores fontes de emprego e renda do município.

No quadro geral de funcionários tivemos um aumento de 44%, iniciando 2023 com 465 colaboradores e finalizando o ano com 670 pessoas no total. Um número satisfatório em que tivemos acréscimo foi a proporção de mulheres no quadro de colaboradores, iniciando o ano com 141 mulheres empregadas (31,05%), para um fechamento de ano com um total feminino de 217 pessoas (33,69%).



## Dados demográficos e inclusão

No quesito mulheres que fazem a diferença, sempre tivemos mentes femininas exercendo papéis de importância na gestão administrativa, inclusive 30% da liderança estratégica é composta por mulheres. Mas foi em 2023 que tivemos a primeira supervisora de setor produtivo feminina, responsável pela gestão da caldeira na planta filial. E assim, aos poucos acompanhamos o aumento da procura feminina por papéis de trabalho dentro do ambiente fabril – sempre priorizando a inclusão e empoderamento feminino e de outras minorias.

Assumimos o compromisso futuro de elevar a representatividade de mulheres em cargos de liderança.

*Aqui as **mulheres** têm espaço*







## Etnias e *Inclusão*

A Marini possui políticas consistentes que vão contra qualquer tipo de discriminação, seja social, racial, de gênero ou crença. Isso é bem representado no quadro a seguir, que compara a declaração racial dos colaboradores com o censo do IBGE.



# Etnias e Inclusão

## Comparativo colaboradores X Palmas



ETNIA	COLABORADORES (2023)	PERCENTUAL	HABITANTES PALMAS-PR (2022)	PERCENTUAL
<b>BRANCA</b>	<b>385</b>	<b>57,7%</b>	<b>28019</b>	<b>58,1%</b>
<b>PRETA</b>	<b>34</b>	<b>5,1%</b>	<b>1735</b>	<b>3,6%</b>
<b>PARDA</b>	<b>157</b>	<b>23,4%</b>	<b>17481</b>	<b>36,2%</b>
<b>AMARELA</b>	<b>6</b>	<b>0,9%</b>	<b>92</b>	<b>0,2%</b>
<b>INDIGENA</b>	<b>5</b>	<b>0,7%</b>	<b>920</b>	<b>1,9%</b>
<b>NÃO DECLARADO</b>	<b>83</b>	<b>12,4%</b>	<b>-</b>	<b>-</b>

Obs.: Utilizado senso de 2022 por ser o último disponível para análise.



## Faixa etária

Comparativo entre colaboradores a partir de 46 anos entre os anos de 2022 e 2023

46 A 50 ANOS 2022	ACIMA DE 51 ANOS 2022	TOTAL DE COLABORADORES
<b>50 COLABORADORES</b>	<b>42 COLABORADORES</b>	<b>465</b>

46 A 50 ANOS 2023	ACIMA DE 51 ANOS 2023	TOTAL DE COLABORADORES
<b>59 COLABORADORES</b>	<b>53 COLABORADORES</b>	<b>670</b>





# Grau de instrução

2022

NÃO ALFABETIZADOS	NÍVEL FUNDAMENTAL COMPLETO	NÍVEL MÉDIO COMPLETO	NÍVEL SUPERIOR	PÓS-GRADUADOS	TOTAL DE COLABORADORES
3	110	108	17	5	465

2023

NÃO ALFABETIZADOS	NÍVEL FUNDAMENTAL COMPLETO	NÍVEL MÉDIO COMPLETO	NÍVEL SUPERIOR	PÓS-GRADUADOS	TOTAL DE COLABORADORES
3	127	190	20	7	670







## Cursos e treinamentos

No ano de 2022 o total de investimentos com cursos e treinamentos para os colaboradores foi de R\$ 56.759,25 e no ano de 2023 foi de R\$ 75.078,17.



## Praça Ildo Marini

### Investimento na sociedade

Para além dos dados demográficos, praticamos ações pontuais em prol da sociedade em que estamos inseridos, e o maior exemplo dessas ações em 2023 foi a reinauguração da praça Ildo Marini – estrutura que foi revitalizada com investimento da Marini Compensados em parceria público-privada com a prefeitura de Palmas.







## Praça Ildo Marini

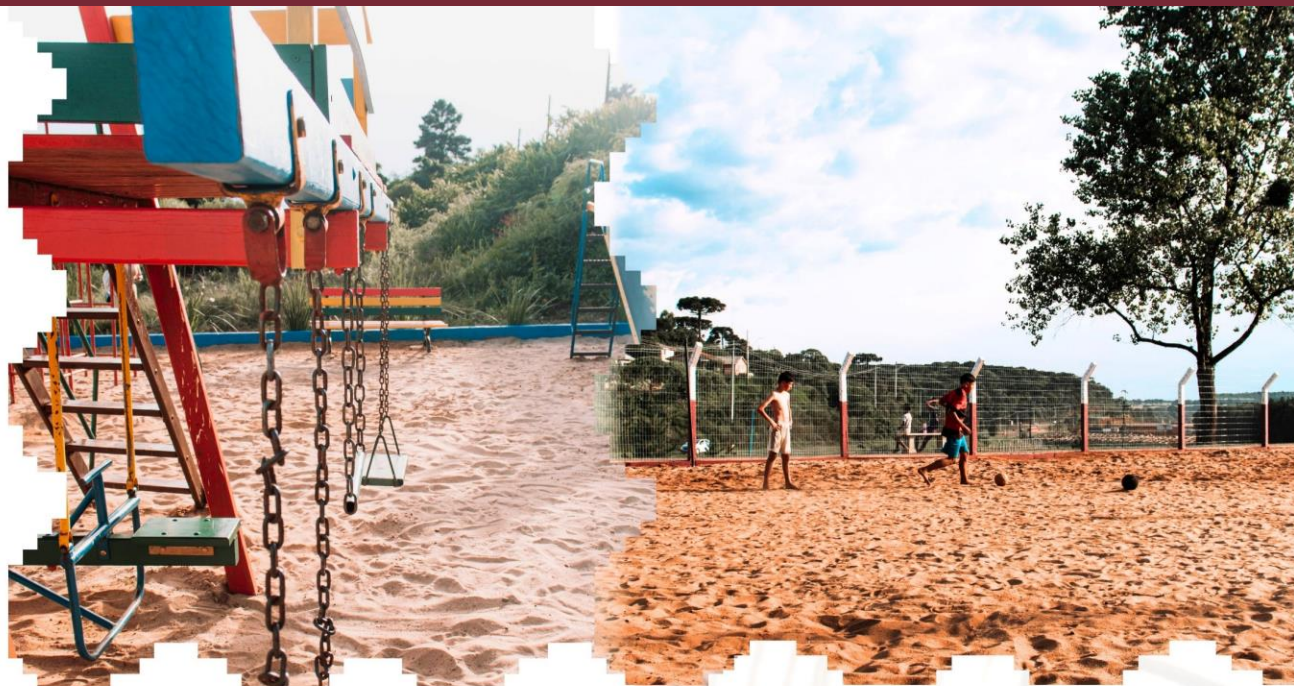
### Investimento na sociedade

A praça que estava em péssimas condições de cuidados, inclusive servindo de habitat de animais peçonhentos e transmitindo doenças aos usuários, recebeu reforma completa, incluindo sistema de drenagem para a quadra de areia, reforma do parque infantil, paisagismo, revitalização e pintura das estruturas. A prefeitura contribuiu instalando também uma academia ao ar livre.



## Praça Ildo Marini

### Investimento na sociedade



Este espaço está situado a 200 metros do parque fabril de Palmas e é utilizada por mais de 5000 pessoas do bairro Eldorado e regiões vizinhas. O bairro Eldorado é também local de moradia de grande parte dos nossos colaboradores, que foram beneficiados por esta ação.



# Praça Ildo Marini

## Investimento na sociedade





## Ações internas Valorização dos colaboradores

Relatando a atividade social interna é possível destacar diversos eventos e datas que a empresa jamais deixa passar sem que haja comemoração ou lembrança entregue. Como por exemplo: palestras de setembro amarelo, outubro rosa e novembro azul; comemoração do dia das mulheres, dia das mães e dia dos pais; natal, dia das crianças e dia do trabalhador.







## Ações internas

### Valorização dos colaboradores

Também contamos com celebrações de missas *in company*, com convite para o quadro geral – sem obrigatoriedade – afim de incentivar a espiritualidade.



## Ações internas

### Valorização dos colaboradores

O setor de segurança também se faz extremamente ativo e elabora eventos como SIPAT, palestras de abril verde e semana de prevenção de acidentes, além dos rotineiros DDS (diálogo diário de segurança).





# Ações internas

## Valorização dos colaboradores





## Ações internas

### Valorização dos colaboradores

Em 2023 tivemos o feliz marco histórico de 365 dias sem acidentes graves, o qual foi comemorado com uma missa em agradecimento ao comprometimento de todos os colaboradores. Nesta ocasião foram distribuídos presentes personalizados de copo reutilizável, com o objetivo de atuar na manutenção da saúde ao incentivar o consumo de água.





## Ações internas

### Valorização dos colaboradores

Um dos dias mais festivos e tradicionais que acontece anualmente na Marini é o último dia da SIPAT – que em 2023 completou 16 edições – em que é promovido um show de talentos e o palco é todo dos colaboradores que cantam, dançam, apresentam teatros e poesias, encantando os colegas e promovendo a cultura e a integração com os demais. Neste dia também é tradicional um grande sorteio de brindes, como bicicletas, celulares, notebooks e utensílios domésticos variados.





## Comissão Interna de **Colaboradores**

Com o crescimento do quadro de pessoas, e afim de aproximar a gestão da linha de produção, em 2023 foi instituída a comissão interna de colaboradores, que atua como uma ouvidoria interna.

A comissão é constituída de três funcionários do ambiente fabril, que foram eleitos pelos colegas para representar a “voz da produção”. Os integrantes se reúnem mensalmente com a Diretora Administrativa, a Coordenadora de Pessoas e Comunicação e a Gerente de Recursos Humanos. Nessas reuniões, é revisada a lista de sugestões coletadas nas caixinhas da empresa e a comissão apresenta as demandas mais importantes, como pedidos por alguma estrutura, sugestões de melhorias e possíveis queixas coletivas, além de ideias de eventos, treinamentos e bonificações.

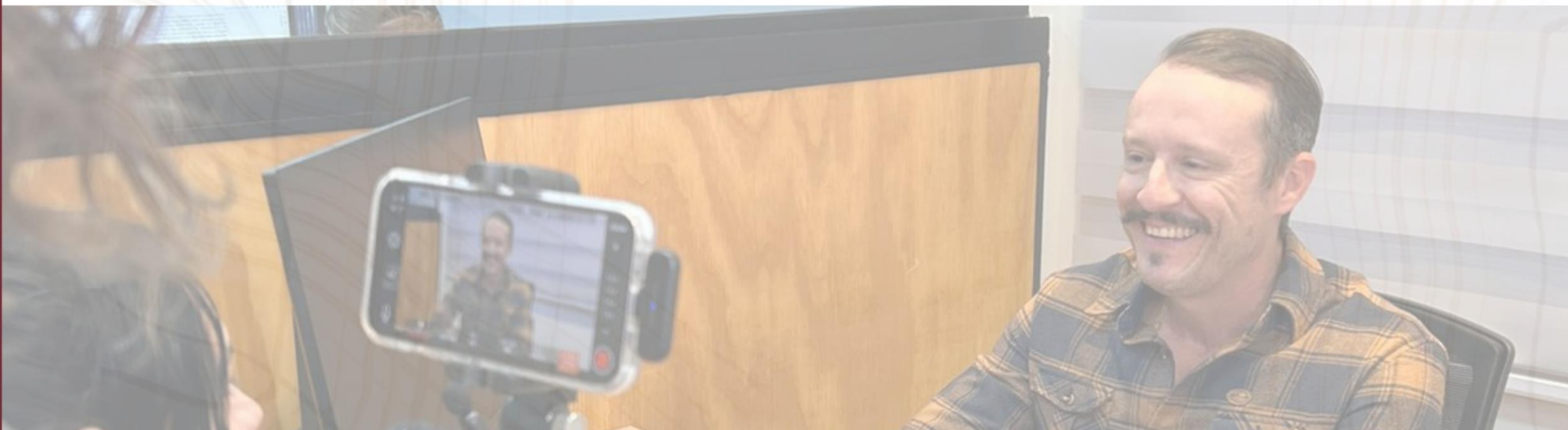






## Cultura Organizacional: **20 anos – A História Contada por Seus Autores**

Em 2024 a Marini Compensados completa 20 anos de atividade, e para celebrar este marco existe um projeto em execução desde 2022, em que semanalmente os canais de mídia da cidade coletam entrevistas dos colaboradores. Este movimento – além de registrar a experiência e demonstrar o engajamento da equipe – fortalece a cultura organizacional da empresa, sendo que o depoimento afirmativo das pessoas atinge positivamente os colegas que o ouvem ou leem as matérias nos jornais.





ENVIRONMENTAL SOCIAL GOVERNANCE

ESG



# GOVERNANÇA CORPORATIVA

Marply Marini  
COMPENSADOS



# GOVERNANÇA

A Marini Compensados entende que precisa fortalecer suas políticas, por isso está em fase de implementação de um programa de compliance. Através desse programa, a empresa almeja alcançar a conformidade em relação a todas as leis e normas, fortalecer as linhas de defesa, apoiar as tomadas de decisão e desenvolver a matriz de riscos estratégicos, prevendo planos de ação para mitigação e monitoramento.





## ESTRUTURA ACIONARIA QUEM SÃO OS ACIONISTAS

### SÓCIOS

RONI JUNIOR MARINI

DRM EMPREENDIMENTOS

OSMAR MARINI JÚNIOR

IMPROGRESSO LTDA

FELIZ EMPREENDIMENTOS LTDA





## Conselho, Comitês e Diretorias

O conselho foi fundado em 2019 e possui seis membros e uma secretária, sendo três membros externos: um especialista em governança e gestão de pessoas, um especialista em finanças e contabilidade e um especialista no setor madeireiro e industrial, todos são nomes de referência em suas áreas de atuação.

Os outros três membros são sócios, sendo dois gestores da empresa e um acionista – representando as famílias do quadro societário.





# ALTA GESTÃO

## ESTRUTURA

### DIRETORIAS

CEO - CHIEF EXECUTIVE OFFICER

DIRETORIA COMERCIAL

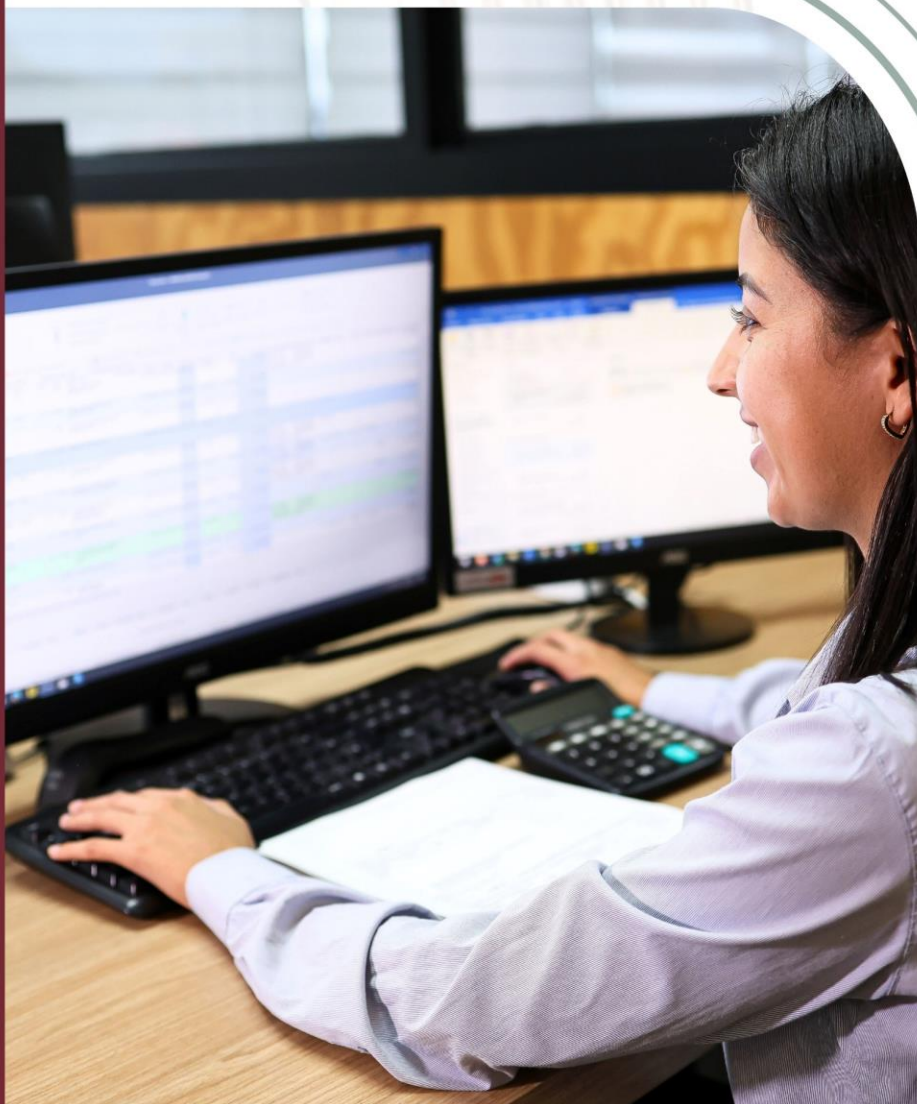
DIRETORIA FLORESTAL

DIRETORIA INDUSTRIAL

DIRETORIA ADMINISTRATIVA E DE  
PESSOAS







**CÓDIGOS, POLÍTICAS E REGIMENTOS**

**ACORDO DE SÓCIOS**

**REGIMENTO INTERNO DO CONSELHO**

**CÓDIGO DE ÉTICA**

**COMPLIANCE**

**POLÍTICAS DE ALÇADAS**

**POLÍTICA DE RELACIONAMENTO COM  
PARCEIROS DE NEGÓCIOS**

**POLÍTICA DE PREVENÇÃO DE CONFLITO DE  
INTERESSES**

**POLÍTICA ANTICORRUPÇÃO E ANTISSUBORNO**



**20**  
ANOS

MARINI COMPENSADOS - PALMAS - PR 2004



MARINI COMPENSADOS - PALMAS - PR 2023



MARINI COMPENSADOS - SÃO FRANCISCO DE PAULA - RS 2023

# AGRADECIMENTOS

Agradecemos aos nossos colaboradores por tornarem possível o nosso compromisso com práticas ESG na Marini Compensados. Graças ao esforço e dedicação de cada um de vocês, conseguimos equilibrar o desenvolvimento econômico com responsabilidade socioambiental e governança, assegurando um futuro mais sustentável. É com orgulho que compartilhamos neste relatório as conquistas de 2023 e conseguimos olhar para o futuro com a o objetivo de sermos cada vez mais sustentáveis.





# CRÉDITOS

## Realização

EQUIPE ESG

## Edição e Textos

AMANDA MARINI PITON  
ALEXANDRE THIESEN BEDIN  
GERSICA DE SOUZA  
JEFERSON RONALDO P. XAVIER  
LUANA TREVINE MOMENTEL  
RAFAEL YUZO HAMADA

## Projeto Gráfico

AMANDA MARINI PITON  
TAÍS MARCIELE DOS REIS

## Revisão

AMANDA MARINI PITON  
LUANA TREVINE MOMENTEL  
TAÍS MARCIELE DOS REIS

## Tradução para o Inglês

TAÍS MARCIELE DOS REIS

## Fotografia

BANCO DE IMAGENS MARINI COMPENSADOS



MARINICOMPENSADOS



MARINI INDÚSTRIA DE COMPENSADOS



MARINI COMPENSADOS

PALMAS - PR  
ROD. PR-449 S/N, KM. 2.4, PALMAS,  
PARANÁ, BRASIL 85691-350.

SÃO FRANCISCO DE PAULA - RS RS-020  
S/N, KM 97.5, INTERIOR, SÃO FRANCISCO  
DE PAULA, RIO GRANDE DO SUL, BRASIL.





**Marply**



**Marini**  
COMPENSADOS